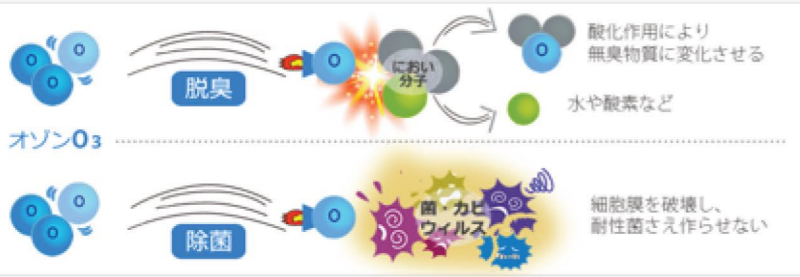


棺内 脱臭/消臭 灯森ディオゾライザーボール



ご遺体から発生する臭気をオゾンで分解します。
充電式ですから配線コードも不要
棺内に2個設置するだけの簡単設置

霊柩車内の脱臭にもご利用頂けます。

その他 灯森 セレモニー製品

葬儀社だからわかる。あると便利な製品も各種 取り揃えていますので、お問合せ下さい。



棺用 油圧クレーン



少人数搬送用 如意棒



-86℃ ドライアイス
保冷保存 Box



ドライアイス専用
-86℃ 極低温冷凍庫

営業できる製品も揃えております。

葬儀社は究極のサービス業ですが、訪問営業が出来る業種ではありません。
しかし、葬儀社だから営業が出来る提案先があります。
ご遺体を収納する納体袋を防災備蓄品とした製品を提案する事で新たな事業展開も可能となります。

南海トラフ巨大地震・首都直下型地震など国難級災害時は納体袋が必ず必要となります。
単なる納体袋では無く、寝袋・担架・テントなどにもご利用出来る製品を揃えておりますので
お気軽にお問合せ下さい。



セレモニー製品 「灯森」 シリーズ



株式会社 セレモ山梨 灯森事業部

山梨県甲府市下阿原町1208
Tel 055-237-9088 / 携帯 090-1554-7676
営業時間 10:00~18:00 (定休日 日曜・祝日)

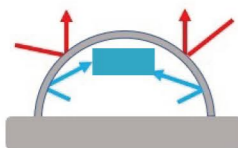
ご遺体冷却コスト削減

ドライアイスの使用量 60% 以上のコスト削減とCO2大幅削減

「灯森遮温布 + 灯森遮温板」 特許出願番号 2022-022033



製品特長1 熱を遮断！



- ◆ 周辺の温度を遮断する事でドライアイスの消耗を少なくする事が出来ます。
- ◆ 保冷効果を高める事で短時間で冷却出来ます。
- ◆ ドライアイスの購入量を大幅に削減出来ます。
- ◆ 保冷材の冷却時間が長くなります。

製品特長2 電源不要！

- ◆ 冷却を補助するブランケットですから電源など使用しません。
- ◆ 電源等使用しませんから故障もしません。

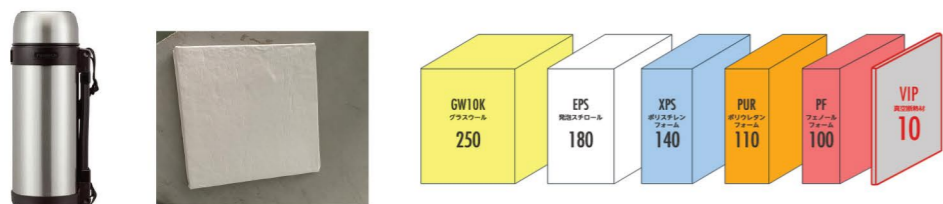


製品特長3 簡単設置！

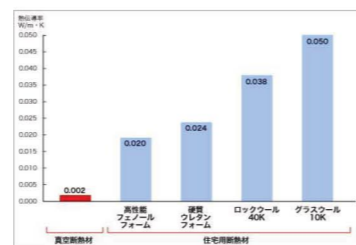
- ◆ ご使用している布団などの下に敷くだけですからどなたでも簡単にご使用頂けます。
- ◆ 布団の中が棺状態となりドライアイス・保冷材等の冷気を逃がしません。

製品特長4 超断熱性能！

- ◆ 魔法瓶と同様、真空断熱材と宇宙服にも採用されている断熱材エアロゲルを採用外気の温度を完全に遮断します。

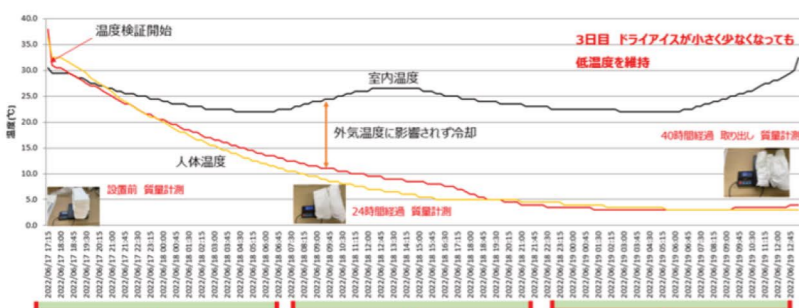


厚さわずか10mm 250mmのグラスウール断熱材と同等能力。



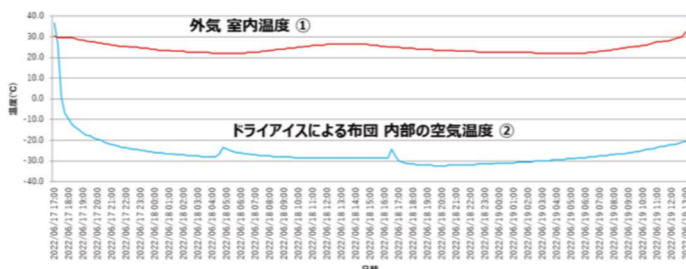
検証データ

ご遺体ドライアイス冷却時系列推移



検証現場 山梨県甲府市 検証協力ご遺体 使用ドライアイス量 4個 10kg 3日間利用
 気象 晴天 室内温度 31℃ 性別 女性・年齢 70代 身長 165cm・体重 60kg

遮温布使用 / 外気温度と布団内部の空気温度の関係図



- 遮温布により、布団内部の冷やされた空気を逃がさず、閉じ込める事でご遺体の冷却効率は向上します。
- 外気の熱を完全に遮断
- 安定したマイナス温度を維持します。



CO2削減量 及び コスト削減金額

ドライアイス使用量 4個 / 2.5×4=10kg

ドライアイス 4日間利用時			
項目	従来	遮温布	削減額
1日目	設置/10kg	設置/10kg	0
2日目	交換/10kg		10kg
3日目	交換/10kg	追加/2.5kg	7.5kg
4日目	交換/10kg		10kg
合計	40kg	12.5kg	27.5kg
購入額 380円/kg	15,200円	4,750円	68% 削減
ドライアイス ガス量	20ml	6.25ml	68% 削減

ドライアイス + 布団			
葬儀数 月間 / 年間	ドライアイス 使用量	仕入額	
10名 / 120名	1,920個	1,824,000円	
30名 / 360名	3,840個	3,648,000円	
60名 / 720名	11,520個	10,944,000円	
100名 / 1200名	19,200個	18,240,000円	
葬儀数 月間 / 年間	通常仕入額	遮温布利用仕入	収益UP額
10名 / 120名	1,824,000円	583,300円	1,240,700円
30名 / 360名	3,648,000円	1,166,600円	2,481,400円
60名 / 720名	10,944,000円	3,501,700円	7,442,300円
100名 / 1200名	18,240,000円	5,836,800円	12,403,200円

ドライアイス + 遮温布 + 布団		
葬儀数 月間 / 年間	ドライアイス 使用量	仕入額
10名 / 120名	614個	583,300円
30名 / 360名	1,228個	1,166,600円
60名 / 720名	3,686個	3,501,700円
100名 / 1200名	6,144個	5,836,800円

CO2 排出量					
葬儀数 月間 / 年間	ドライアイス 削減量	Kg	二酸化炭素 ガス発生量 kg/0.5㎡	二酸化炭素 排出量 トン	杉の木換算 1トン/71本分
10名 / 120名	1,306個	3,265	1,633㎡	3.2	227本
30名 / 360名	2,612個	6,530	3,265㎡	6.4	454本
60名 / 720名	7,834個	19,585	9,793㎡	19.2	1,363本
100名 / 1200名	13,056個	32,640	16,320㎡	32.0	2,272本

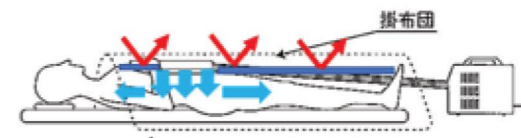
ドライアイスCO2排出量 1個 = ガス発生量 509ml



写真はイメージです

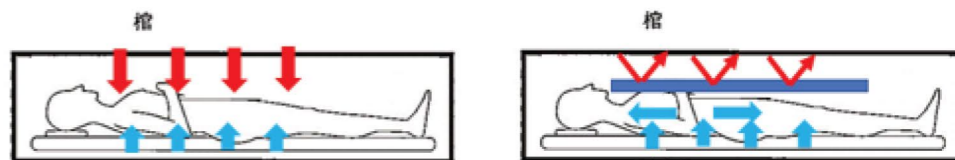
ご使用例

- ドライアイス・低温保冷剤
- 冷媒を利用した保冷機器
- 吸熱（ペルチェ）を利用した保冷機器 全ての冷気方法にご利用頂けます。



冷媒をご利用した低温装置は胸部から冷却されます。胸部以外の場所は周辺の熱を吸収しますので遮断させる事で保冷効果・能力は向上します。遮温冷却シート (W400×L600) を併用してご利用頂くと保冷範囲は更に広がります。

吸熱素子ペルチェなど利用しているベッドの場合



背中部分から冷やす構造となっていますので熱吸収を防ぐ事で冷却効果が更に向上します。